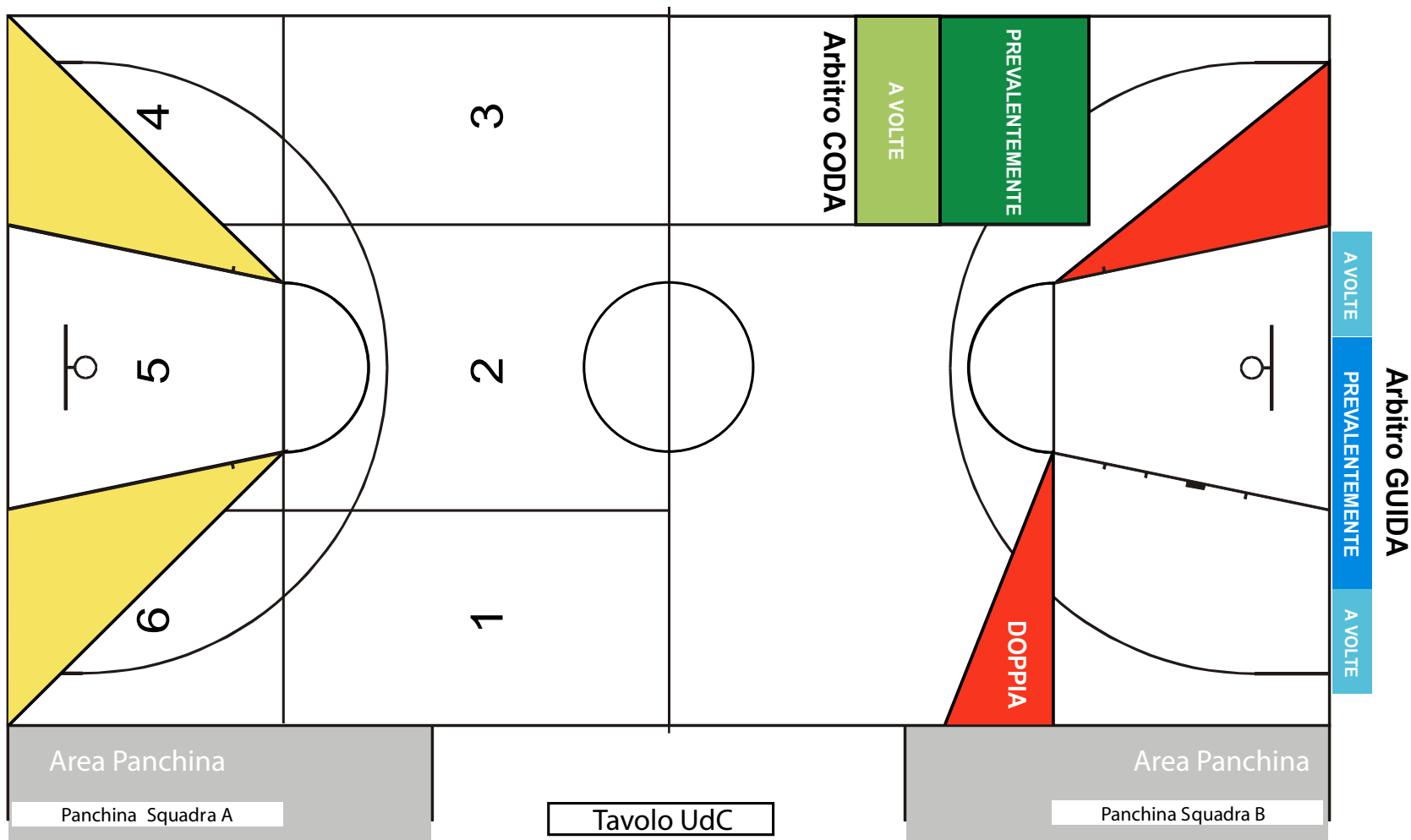


# Federazione Italiana Pallacanestro

## Settore Tecnico C.I.A.



PROCEDURE PRE-PARTITA  
 20' PRIMA SUL TERRENO DI GIOCO  
 POSIZIONE LATO OPPOSTO TAVOLO  
 FINE RISCALDAMENTO 1' e 30"  
 SALTO A DUE SOLO INIZIO GARA  
 COPERTURA DEL CAMPO E  
 RESPONSABILITA' CODA - GUIDA  
 RESPONSABILITA' PALLA FUORI  
 PALLA DA FUORI A FUORI-CAMPO  
 COMPETENZE 3" - 8" (conteggio)

COPERTURA ZONA CONTRARIA  
 COPERTURA ANGOLI DEL CAMPO  
 COPERTURA GIOCO LONTANO DALLA PALLA  
 COPERTURA DIFESA PRESSING  
 INTERFERENZA  
 CONTROLLO TIRO DA 3 PUNTI  
 CAMBIO POSIZIONE AMM.NE FALLO TECNICO  
 POSIZIONE AMM.NE FALLO ANTISPORTIVO  
 SITUAZIONI DI SALTO A DUE  
 REGOLA DEL POSSESSO ALTERNATO (freccia)

CONTROLLO GIOCATORE CHE HA COMMESSO FALLO  
 CONTROLLO GIOCATORE CHE HA SUBITO FALLO  
 FINE PERIODO DI GIOCO - ULTIMO TIRO  
 FINE PERIODO DEI 24" - RESPONSABILITA'  
 INFORTUNIO DI UN GIOCATORE  
 AMMINISTRAZIONE TIRI LIBERI GUIDA - CODA  
 PROCEDURA SOSPENSIONI  
 PROCEDURA SOSTITUZIONI  
 SITUAZIONI SPECIALI  
 CONTATTO VISIVO CON IL COLLEGA - CON IL TAVOLO